

FURTER

Baureihe 116 Sinnlichkeit und Raum

2 Einfamilienhäuser in Dietingen / TG

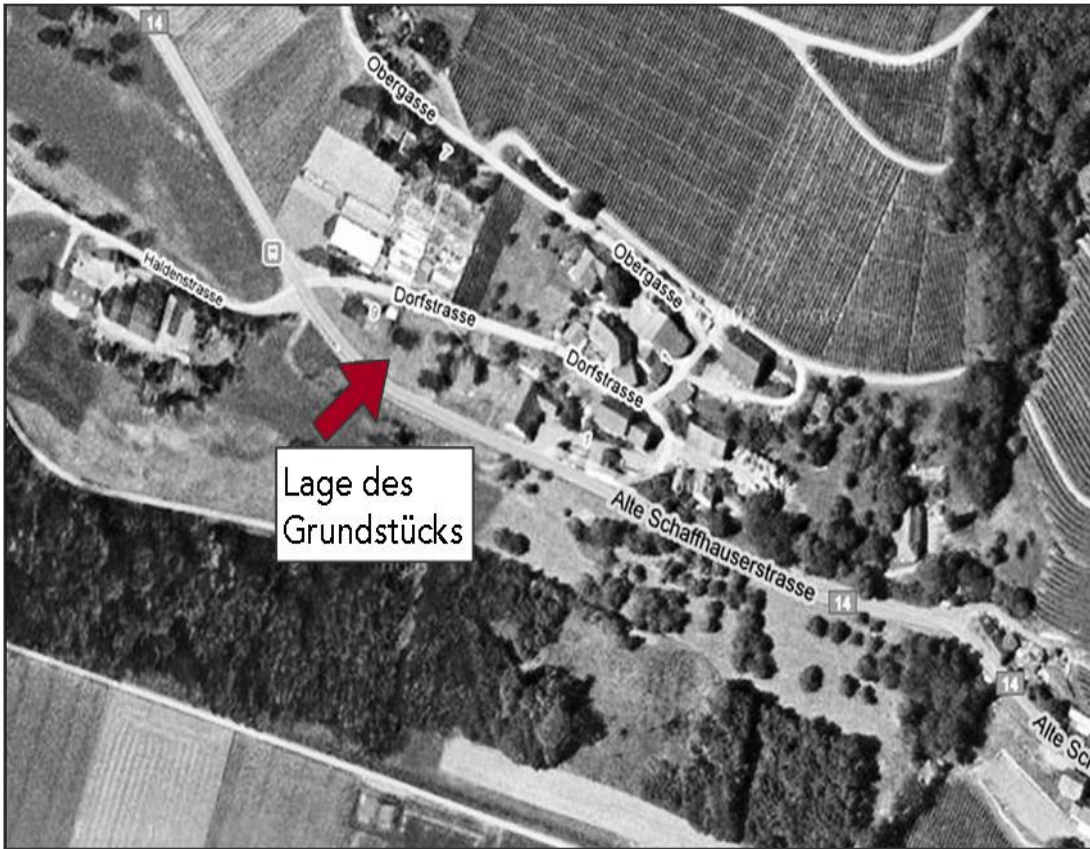


Verkauf/Beratung: Furter Systembau AG
Birkenweg 3
5605 Dottikon
Telefon 056 616 70 50
info@furter.ch

Besichtigungstermine nach Absprache.



Uesslingen / TG



Lage des Grundstücks

Ländlich gelegen und trotzdem in wenigen Minuten in den Städten Frauenfeld, Winterthur und Schaffhausen. Der Weiler Dietingen gehört zur Politischen Gemeinde Uesslingen-Buch und ist lieblich eingebettet zwischen Thur und Seebachtal. Die schmucken Dörfer und Weiler der Gemeinde strahlen ländliche Ruhe aus. Die Gemeinde hat den dörflichen Charakter bewahrt. In den Dorfläden ist alles erhältlich, was es zum täglichen Leben braucht. Grosse Bedeutung hat das Vereinsleben, das Jung und Alt zu sportlichen oder musischen Tätigkeiten motiviert. Die gemütlichen Dorfwirtschaften sind willkommene Treffpunkte.

Das Grundstück:

Es liegt zwischen der Schaffhauser- und der Dorfstrasse an einer leicht ansteigenden Nordhanglage mit Blick in Richtung Thurtal. Die Zufahrt zu den zwei Häusern erfolgt südseitig über die Schaffhauserstrasse.

Das Projekt:

Auf dem Grundstück realisieren wir zwei Einfamilienhäuser mit Satteldach und je einer separaten Doppelgarage. Der Landanteil pro Haus beträgt 756 m² bzw. 1'050 m². Der Baubeginn erfolgt voraussichtlich im Juli 2009 und der Bezug ist auf das Frühjahr 2010 geplant.

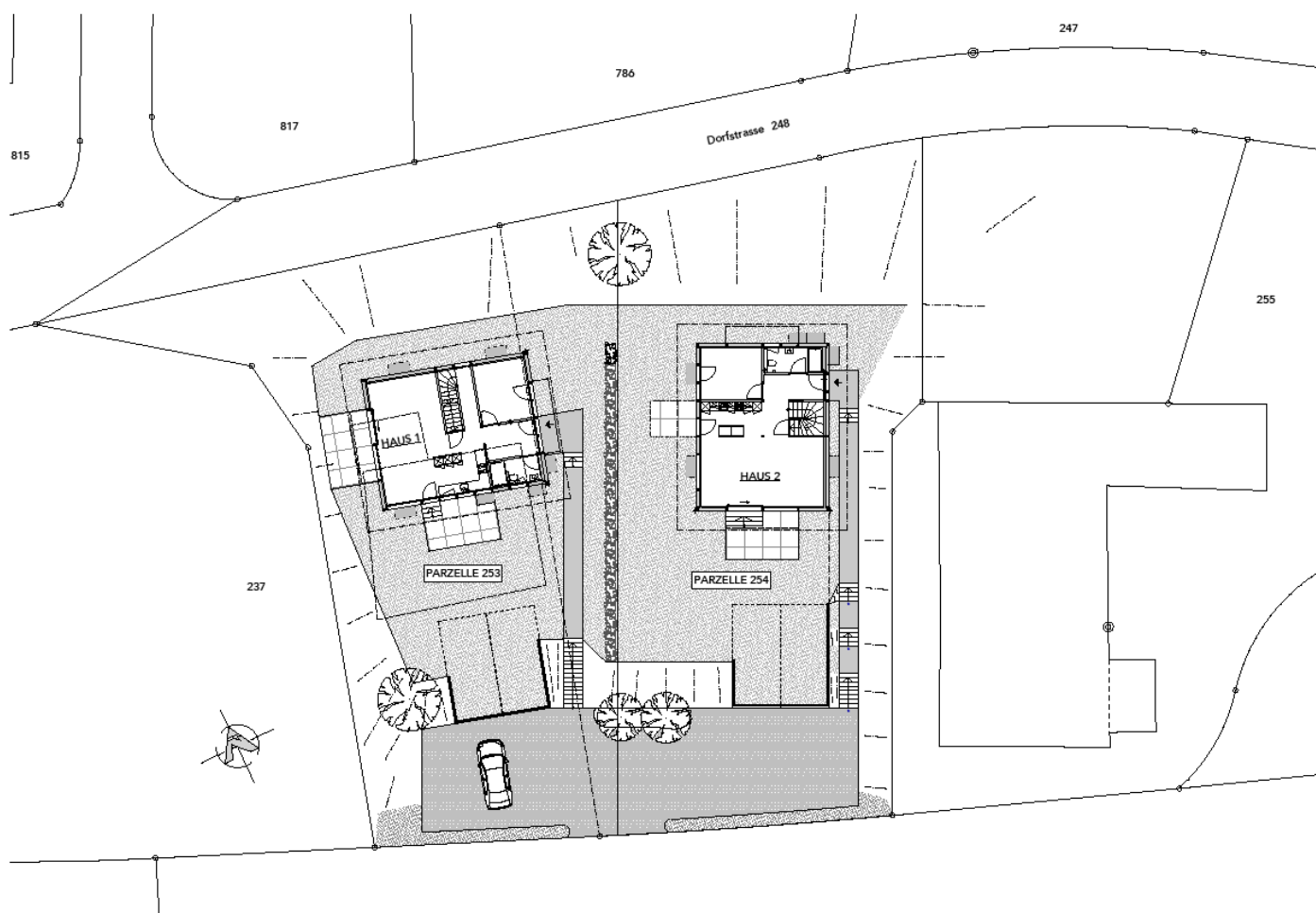
Häuser der Baureihe 116:

Furter Häuser der Baureihe 116 sind keine Serien- oder Typenhäuser. Ihre zentrale Idee ist vielmehr ein flexibler und variabler Grundrissraster von 112 x 112 cm. Er prägt die typische Charakteristik jedes Furter Hauses hinsichtlich ihrer Grundrissgestaltung und Innenarchitektur. Ihre äussere architektonische Wirkung erhalten Furter Häuser der Baureihe 116 durch ihre unverwechselbare Fassadengestaltung, bestehend aus grossflächigen Verglasungen, sichtbaren vertikalen und horizontalen Holzkonstruktionen sowie durch ihre verputzten oder hölzernen Wandelemente.

Dank der individuell anwendbaren Transformationsmöglichkeiten der Furter Systembau-Philosophie, können somit unterschiedlichste Wohnbedürfnisse in eine hochwertige und klassisch moderne Architektur umgesetzt werden.

Die Gestaltung der Grundrisse:

Bei der Planung der Grundrisse standen der Einbezug der Umgebung sowie eine grosszügige Gestaltung der Räume gleichermaßen im Vordergrund. Die bedürfnisorientierte Raumaufteilung und logischen Abläufe machen das Wohnen, Leben und Arbeiten in diesen Häusern zum unvergesslichen Erlebnis.

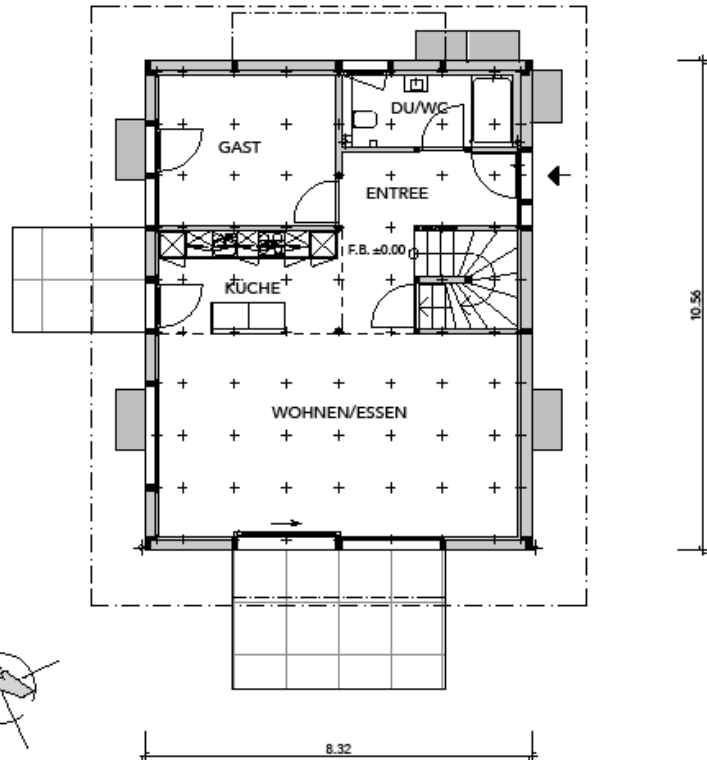


Haus West Haus Ost

Situation

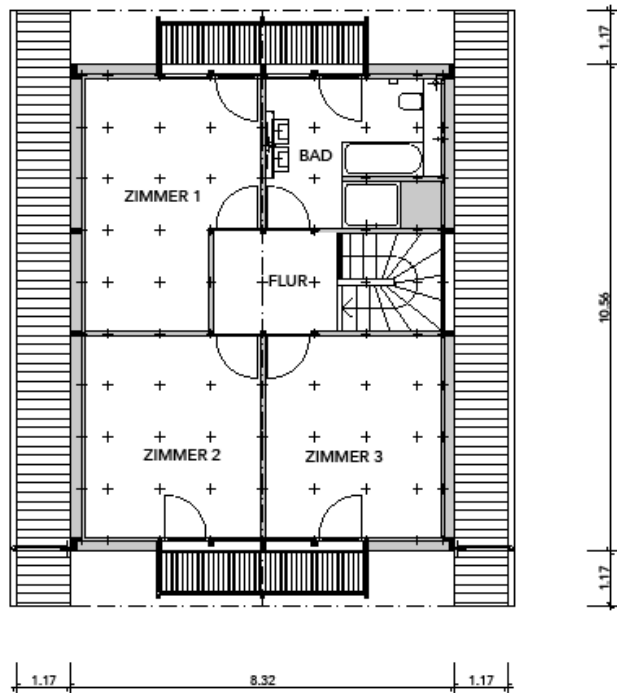
Grundriss EG Haus Ost

Wohnen / Essen	34 m ²
Küche	9 m ²
Entrée	10 m ²
Gast	13 m ²
Dusche / WC	6 m ²



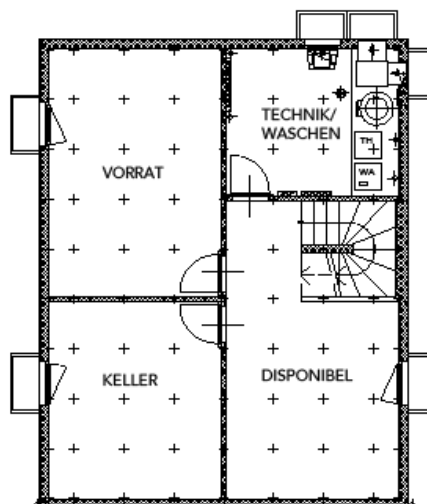
Grundriss OG Haus Ost

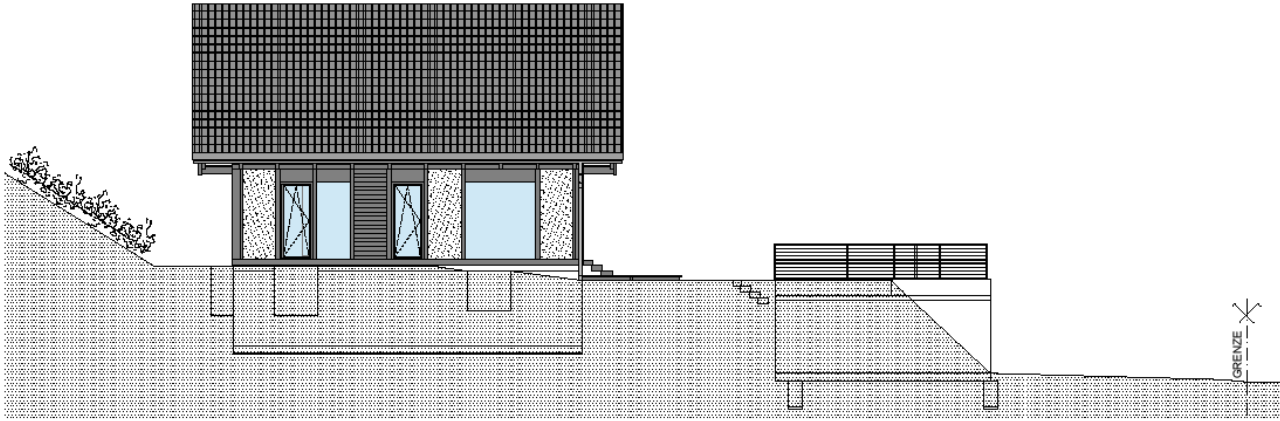
Flur	6 m ²
Zimmer 1	18 m ²
Zimmer 2	17 m ²
Zimmer 3	17 m ²
Bad/ Dusche / WC	13 m ²



Grundriss UG Haus Ost

Disponibel	21 m ²
Keller	17 m ²
Technik / Waschen	13 m ²
Vorrat	22 m ²

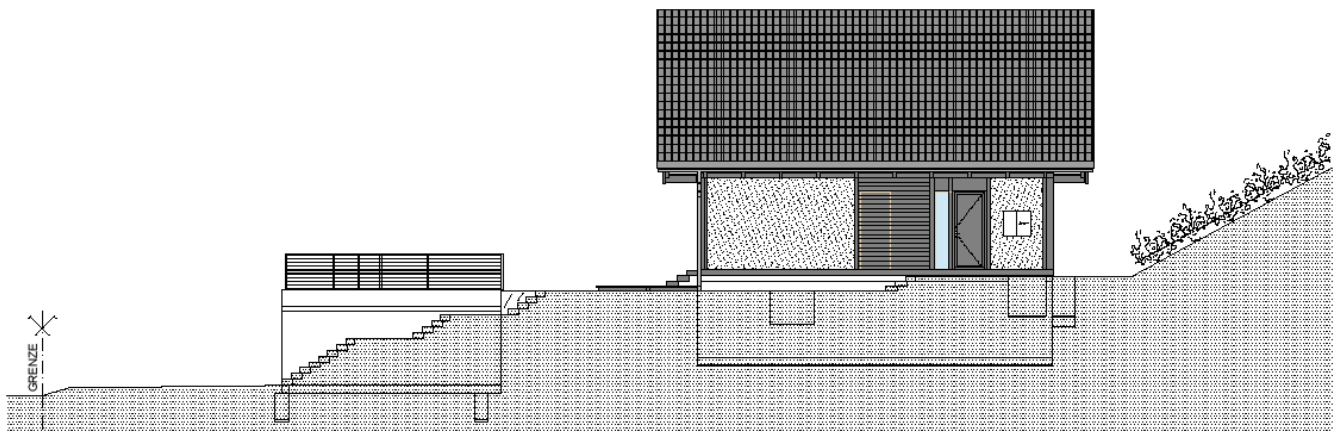




Westfassade Haus Ost



Südfassade Haus Ost



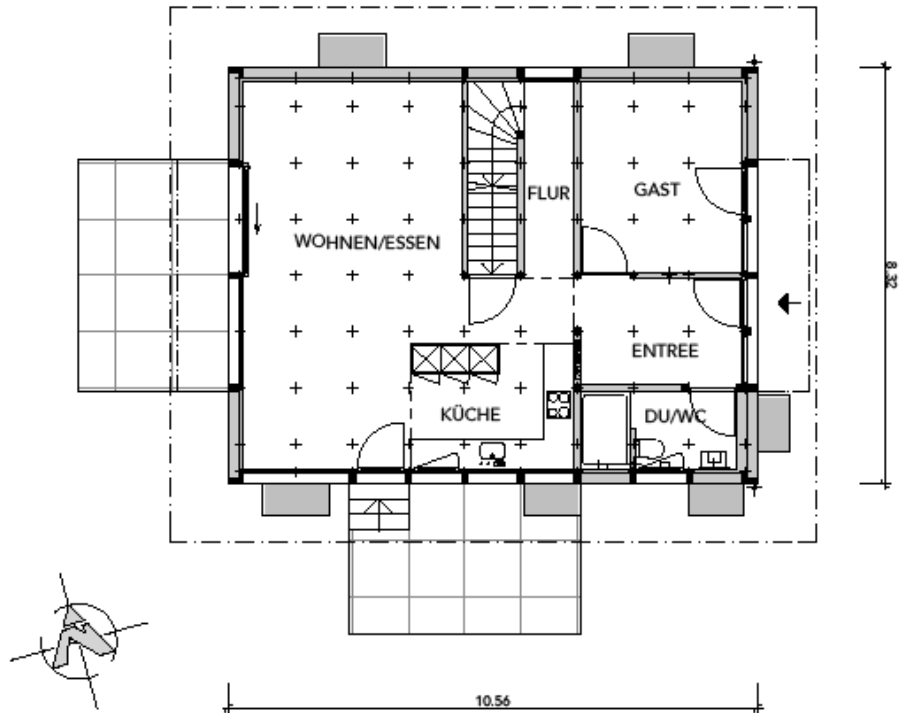
Ostfassade Haus Ost



Nordfassade Haus Ost

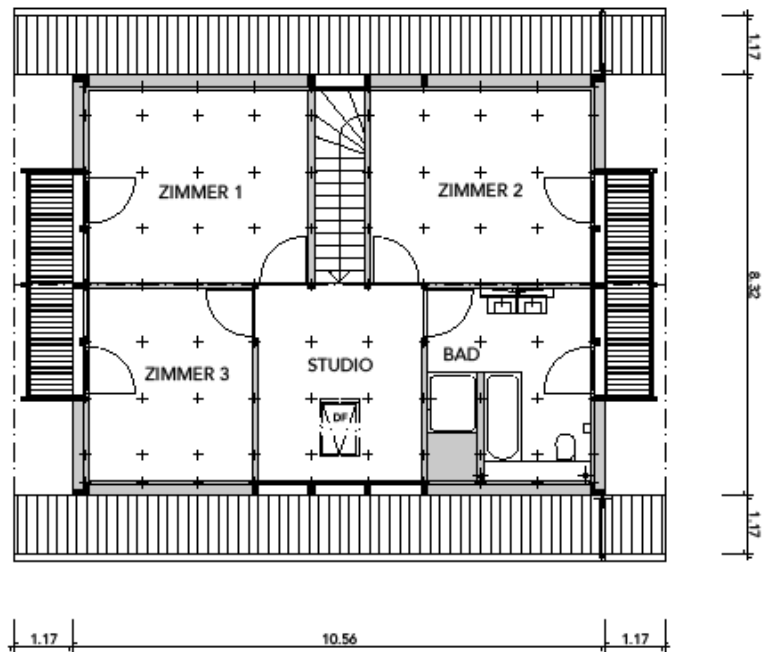
Grundriss EG Haus West

Wohnen / Essen	34 m ²
Küche	8 m ²
Flur	4 m ²
Entrée	7 m ²
Gast	13 m ²
Dusche / WC	5 m ²



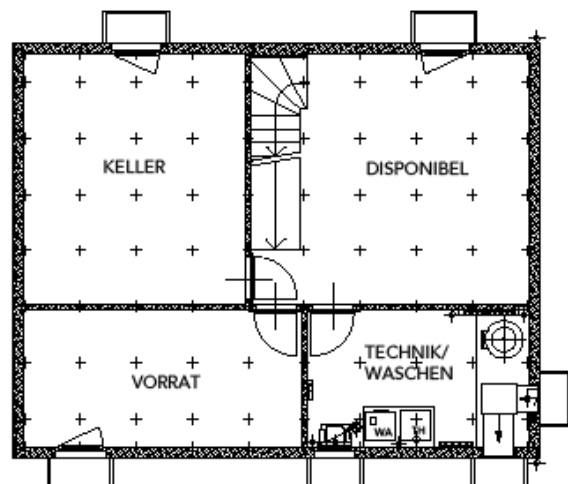
Grundriss OG Haus West

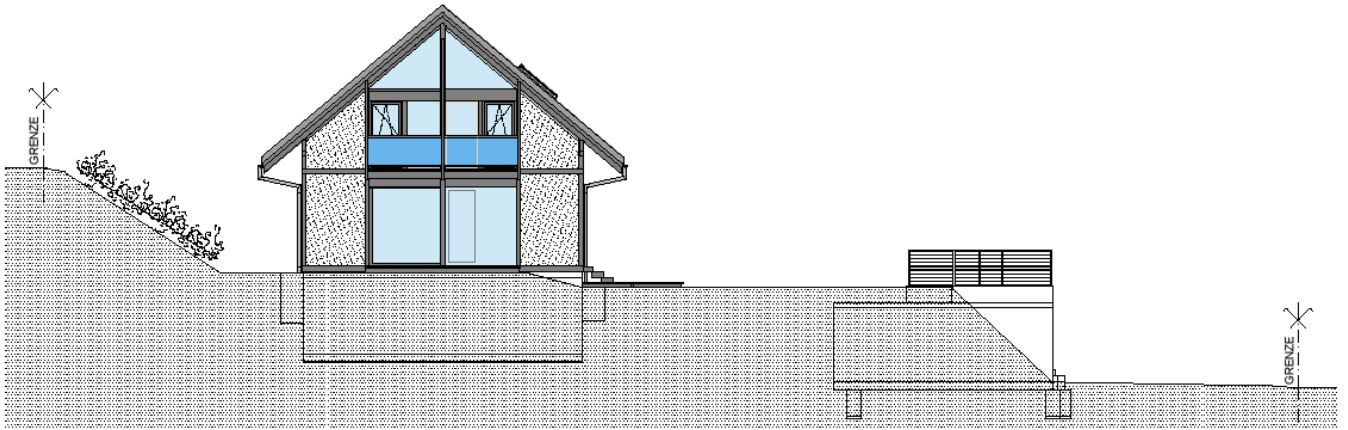
Studio	13 m ²
Zimmer 1	17 m ²
Zimmer 2	17 m ²
Zimmer 3	13 m ²
Bad/ Dusche / WC	13 m ²



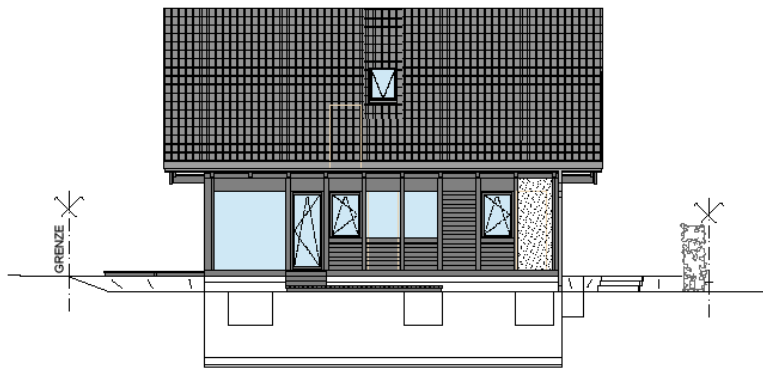
Grundriss UG Haus West

Disponibel	24 m ²
Keller	22 m ²
Technik / Waschen	13 m ²
Vorrat	15 m ²

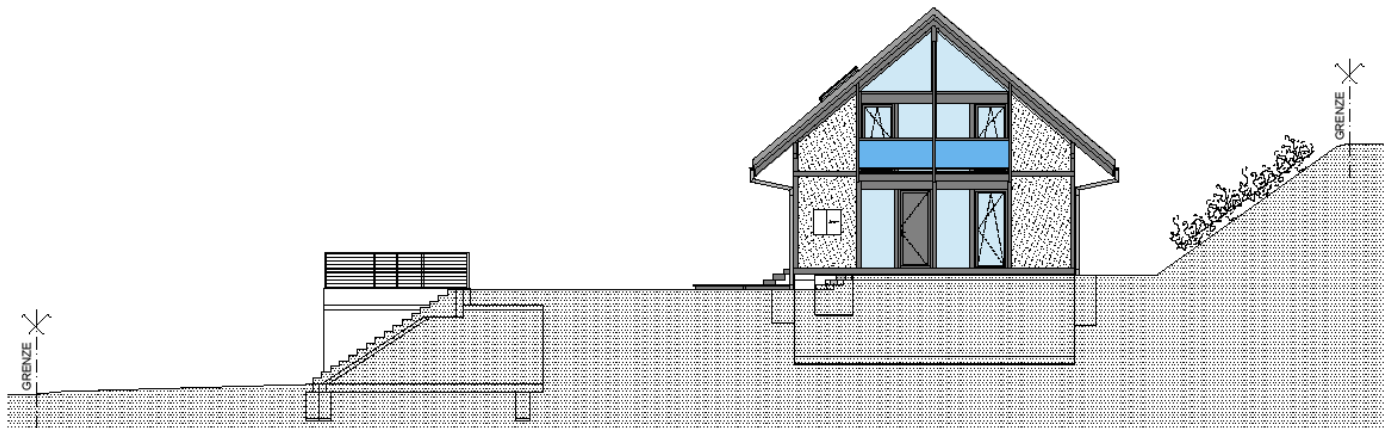




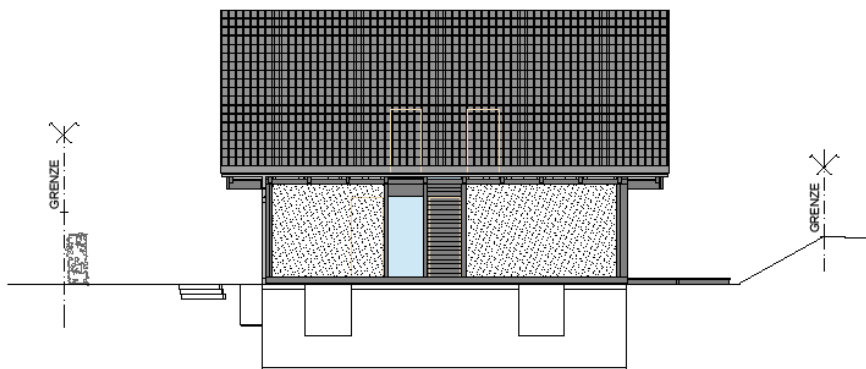
Westfassade Haus West



Südfassade Haus West



Ostfassade Haus West



Nordfassade Haus West

Baubeschreibung:

Keller:

Fertigkeller der Firma Glatthaar AG oder, Wände und Decke aus Beton 20 cm, Innentreppe UG-EG als Betonfertigteile, GFK-Lichtschächte mit Gitterrost.

Aussenwände:

Erdgeschoss und Obergeschoss 300 mm. Tragende, sichtbare Fachwerkkonstruktion in Brettschichtholz geschliffen, dazwischen Ausfachungen mit Glas, horizontaler Holzschalung oder Putzträgerplatten mit Abrieb 1.5 mm weiss, Isolation Mineralwolle 220 mm, U-Wert ca. $0.17 \text{ W/m}^2\text{K}$.

Hausfarbe:

Sämtliche konstruktiven Holzteile sind dunkelgrau lasiert.

Innenwände:

EG und OG 120 mm. Holzkonstruktion in Brettschichtholz geschliffen, beidseitig beplankt mit Fermacellplatten als Putzträger, Isolation Mineralwolle 80 mm.

Decken:

Holz-Elementdecke, weiss lasiert

Dach sichtbare Konstruktion:

Dachneigung 40 Grad, Dachvorsprung überall 117 cm, Sichtbare Sparrenlage in Brettschichtholz geschliffen, darüber Täferschalung weiss, Wärmedämmung 240 mm, U-Wert ca. $0.16 \text{ W/m}^2\text{K}$.

Bedachung:

Satteldach 40 Grad, Flachziegel naturrot

Spenglerarbeiten:

in Kupfer-Titan-Zink.

Balkon:

Konstruktion in Brettschichtholz geschliffen. Bodenrost 40/100 mm in Fichte lasiert, Traglatten 40/40 mm in Fichte lasiert.

Fenster / Balkontüren / Hebeschiebetüren in Holz:

mit Isolierglas Stärke 27 mm ($1.1 \text{ W/m}^2\text{K}$ nach EN 673) in Wandelement eingebaut, Rahmen und Flügel grundiert, Einhanddrehschliesen.

Hauseingangstüre in Holz:

Türflügel aus Alupan isoliert mit vorgehängtem Sperrholzdoppel. Rahmen in Massivholz Fichte mit Gummichtung. Alu-Wetterschenkel und Eichenholzschwelle.



Heizung:

Wärmepumpe Luft-Wasser:

Innenaufgestellt mit einem Zuluft- und einem Abluftkanal

Wärmeverteilung: Bodenheizung: Fussbodenheizung, mit 8 Heizkreisen

Warmwassererzeuger:

Elektroboiler, Inhalt 300 l inkl. Anschlüsse

Elektro:

Erdleitung, Fundamenterdung, Potentialausgleich, Fassadenanschlusszählerkasten mit Zuleitung, Hauptleitung, Sicherungsverteilung (1 Gruppe UG, 4 Gruppen EG/OG)

Lichtinstallation: Je 1 Lampenstelle, min. 1 Schaltstelle mit Taster und 1 Mehrfachsteckdose pro Raum (Wohnzimmer und Küche mit 2 Mehrfachsteckdosen). Eingangsbereich mit 1 Lampenstelle und 1 Schaltstelle mit Taster. Sitzplatz mit 1 Lampenstelle, 1 Schaltstelle mit Taster und einer spritzgeschützten Steckdose.

Kraftinstallationen: UG: Heizung, Boiler, Waschmaschine /Tumbler EG: Kochherd, Backofen, Geschirrspülmaschine, Kühlschrank, Dampfabzug

Telefoninstallation: 1 Analog-Anschluss im Erd- und Obergeschoss.

Schwachstrominstallation: Sonnerie: 1 Taster bei Haustüre, 1 Gong im Entrée / Flur. Fernsehinstallation: Je 1 Anschluss im Erd- und Obergeschoss.

Sonnenschutz:

Verbund – Raffstoren, Lamisol 70, im Wohnbereich motorisiert

Sanitärapparate:

- 1 Stk. Waschtrog, Wandbatterie,
- 1 Stk. Waschmaschinenanschluss,
- 1 Stk. Gartenventil,
- 1 Stk. Duschewanne mit Plattenbelag
- 1 Stk. Duschwannen Schmidlin 100 x 120 cm
- 1 Stk. Badewanne Schmidlin Duett 180 x 80 cm

Sanitärleitungen:

Kalt- und Warmwasserleitungen in Kunststoff isoliert, mit Einzelzapfstellen, Abwasserleitungen in Kunststoff.



Innenausbau nach Wunsch:

Innentreppe:

Tritte Massivholz, Holzart nach Wunsch.
Geländer nach Wunsch.

Eingangstüre:

Rahmen in Massivholz mit Gummidichtung, Riffelblechschwelle, Einsteckschloss Poly Tribloc 1855 RZ 70/9 mit Sicherheitsschliessblech.
1 Stk. Flügel Alupan isoliert mit vorgehängtem Doppel zum deckend Streichen. Innen Fichte furniert, 1 x lasiert.

Sanitärapparate nach Wahl:

2 Stk. Wandklosett UP, Klosettsitz und Papierhalter,
1 Stk. Wandbecken, Einlochmischer, Spiegel, Handtuchhalter;
1 Stk. Doppelwaschtisch, Einlochmischer, Spiegel, Handtuchhalter,
2 Stk. Duschenmischer, Seifenhalter, Badetuchstange;
1 Stk. Bademischer, Badetuchstange.

Bodenbeläge:

Keramik- oder Feinsteinzeugplatten bzw.
Parkett geklebt, Budget Fr. 120.00/m².
Kittfugen. Sockelleisten aus Holz.

Wandbeläge:

Keramik- oder Feinsteinzeugplatten im Spritzbereich,
Budget Fr. 120.00/m²
Auf allen anderen Flächen Abrieb 1.5mm

Innentüren EG/OG:

Blockzargentüren, Türblatt in Röhrenspan, Fichte furniert, 1 x lasiert, Paumellenband, Edelstahl matt, Drückergarnitur mit Rosetten und gerundetem Griff auf Gehrung CRNI matt.

Innentüren UG:

Rahmentüren, Türblatt in Röhrenspan, Oberfläche Hartfaserplatte zum deckend Streichen, Einsteckschloss SFS. Steckband, Drückergarnitur mit Langschild und geradem Griff matt vernickelt.

Einbaumöbel:

Nach Wunsch

Küche:

Nach Wunsch, Budget Fr. 25'000.00.

Innere Malerarbeiten:

2.-Anstrich auf allen Holzteilen, weiss.

Schliessanlage:

2 Stk. Zylinder KABA Star mit 6 Schlüsseln

Umgebungsgestaltung:

Nach Wunsch.



Kosten Haus Ost:

Rohbau:

Grundstück (ca. 1050 m2) CHF 320'000

Gebäude CHF 645'000

Vorbereitungsarbeiten

Haus im Rohbau

Keller

Doppelgarage

Umgebungsarbeiten

Innenausbau ca. CHF 120'000

Anlagekosten ca. CHF 1'085'000

inklusive MwSt

Kosten Haus West:

Rohbau:

Grundstück (ca. 756 m2) CHF 265'000

Gebäude CHF 660'000

Vorbereitungsarbeiten

Haus im Rohbau

Keller

Doppelgarage

Umgebungsarbeiten

Innenausbau ca. CHF 120'000

Anlagekosten ca. CHF 1'045'000

inklusive MwSt

Die Kosten und Gebühren im Zusammenhang mit dem Ausstellen der öffentlichen Urkunden und den Grundbuchgebühren werden durch den Käufer und dem Grundeigentümer je zur Hälfte getragen.
Die Handänderungssteuern gehen vollumfänglich zu Lasten der Käufer.

FURTER

Baureihe 116 Sinnlichkeit und Raum



MINERGIE®
FACHPARTNER

FURTER SYSTEMBAU AG

Birkenweg 3
5605 Dottikon AG

Tel. 056 616 70 50
Fax. 056 616 70 40
info@furter.ch
www.furter.ch